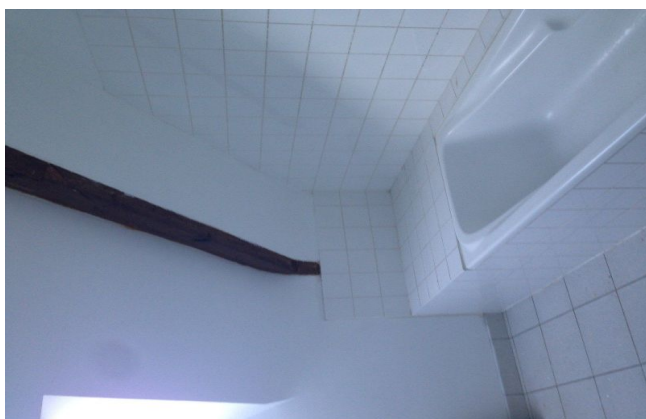


Un nouveau regard sur l'immobilier



MAISON / PLESCOP / 110 M2

190 000 € H.A.I*

REF : MLP2

DESCRIPTIF

Exclusif !!! A 5 Minutes de Vannes venez découvrir cette Maison en pierre rénovée de 110 M2 composé au RDC : d'un grand séjour avec cheminée, cuisine, arrière cuisine, wc, suite parentale avec SDE. A l'étage 3 chambres, placards, salle de bains. Garage, terrain d'environ 350 m2. Il vous reste à réaliser la décoration. Rapport Qualité/Prix rare sur le marché. Honoraires à la charge de l'acquéreur : Pourcentage des honoraires : %En co-proprété : 0

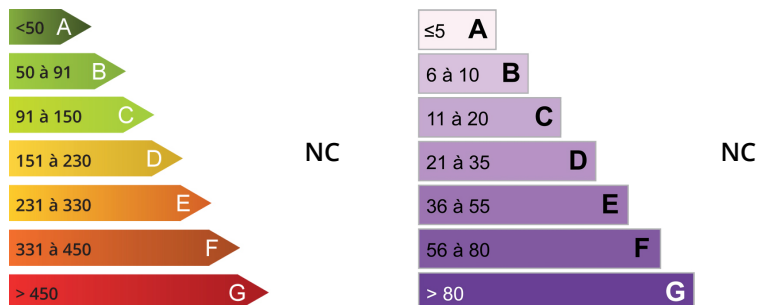
PRESTATIONS

Cheminée, Placard,

DESCRIPTIF DETAILLE

Surface	110 m2	Surface séjour	35 m2
Terrain	300 m2	Exposition	Ouest
Surface hab.	110 m2	Chauffage	Electrique
Pièce(s)	5	Parking(s)	OUI
Chambre(s)	4	Garage(s)	OUI
Bains/Douches	1		
Toilettes	2		
Honoraires	0,00 %		

CONSOMMATION ENERGETIQUE EMISSION GES



Consommation énergétiques pour le chauffage, la production l'eau chaude sanitaire, et le refroidissement
Indice de mesure : kWhEP/m2/an

Emission de gaz à effet de serre pour le chauffage, la production l'eau chaude sanitaire, et le refroidissement
Indice de mesure : kgCO2/m2/an

Contact : Michaël LEMAIRE
ml@renaissanceimmobilier.fr
Tél. **07 82 08 20 97**

(*) Honoraires d'agence inclus